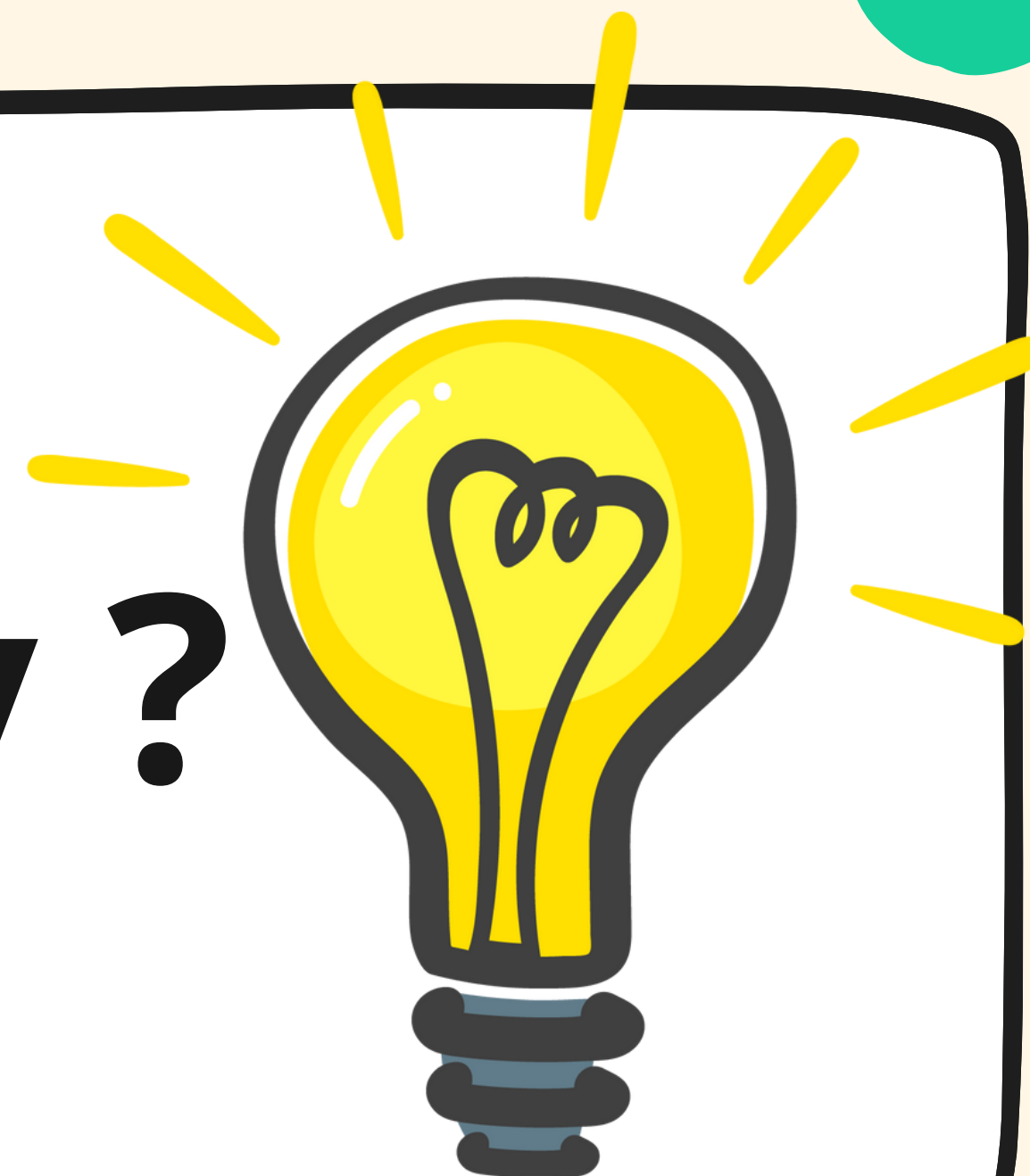




Wszawica - problem z głowy ?



Prezentacja dla rodziców

opracowanie prezentacji: Agnieszka Podlaszczak, Oddział Promocji Zdrowia

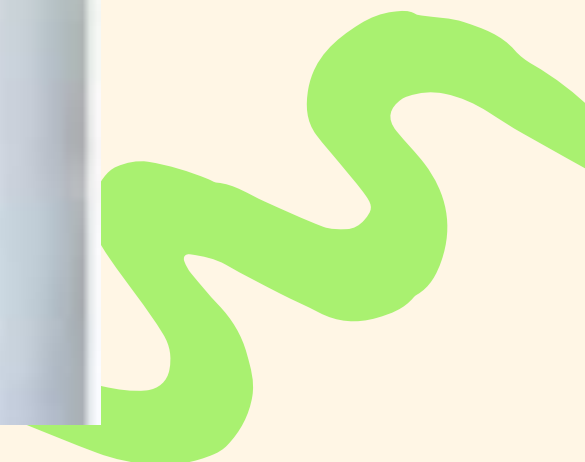
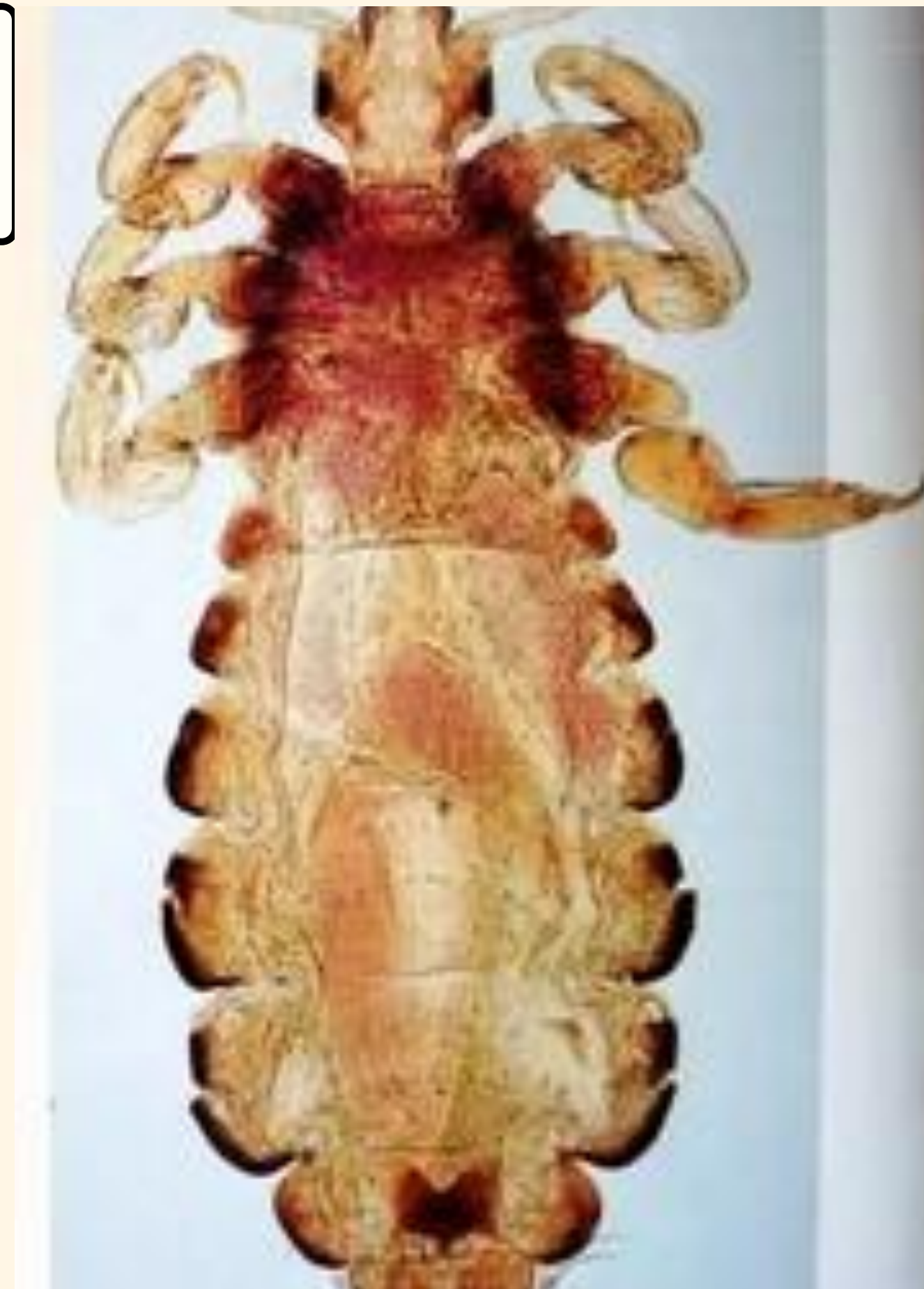
Warszawa, 2024

Charakterystyka wszy - wygląd



Wesz - zewnętrzny pasożyt człowieka - krwio pijca

- bardzo mały bezskrzydły owad (wielkość ziarna sezamu, dł. 2-4 mm)
- barwa od szaro-białej do brązowej
- pasożytuje na owłosionej skórze głowy człowieka i żywi się jego krwią
- głowa zaopatrzona w parę czułek i aparat kłująco – ssący
- na tułowiu 3 pary czepnych odnóży zakończonych haczykowatymi pazurkami
- wypełnione krwią jelito nadaje wszy barwę brunatną



wygląd i wielkość

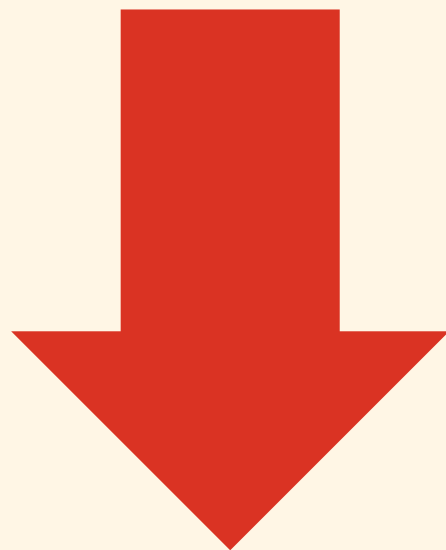




Gnidy - jaja wszy

- mają biało – brązowe ubarwienie
- malutkie, owalne i lśniące
- wielkością przypominają ziarnko piasku
- dzięki substancji kleistej przytwierdzają się do nasady włosów i są bardzo trudne do usunięcia

UWAGA



Gnidy mogą być mylone z łupieżem.

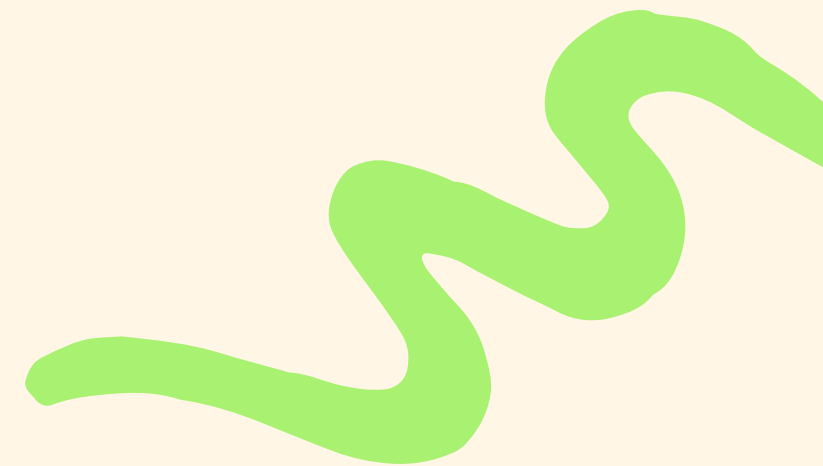


Gnidy:
biało - brązowy kolor
podobne do ziarenka piasku
przytwierdzone do włosa

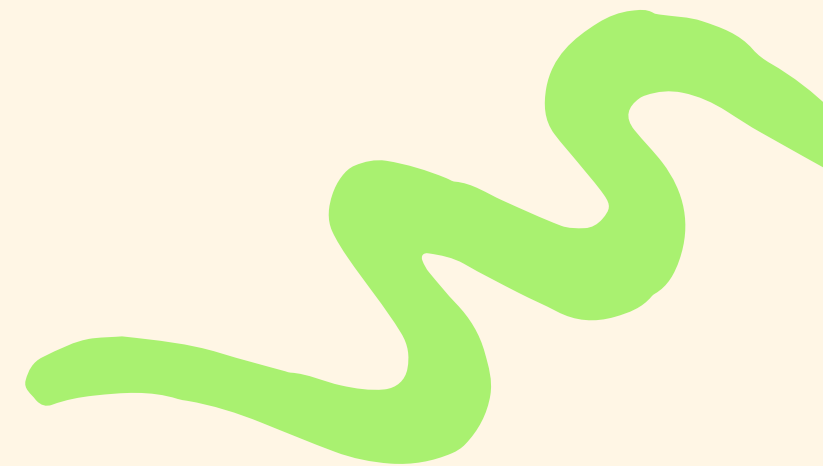


Łupież:
biały kolor
nieregularny kształt
można go łatwo usunąć

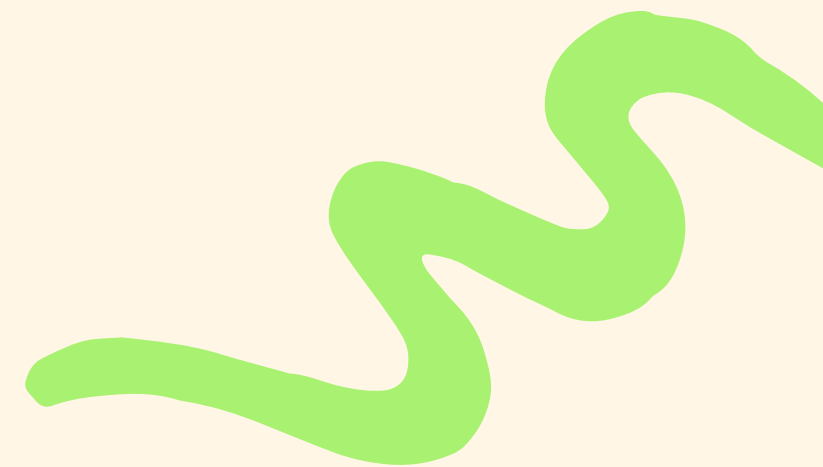
RODZICU !!!



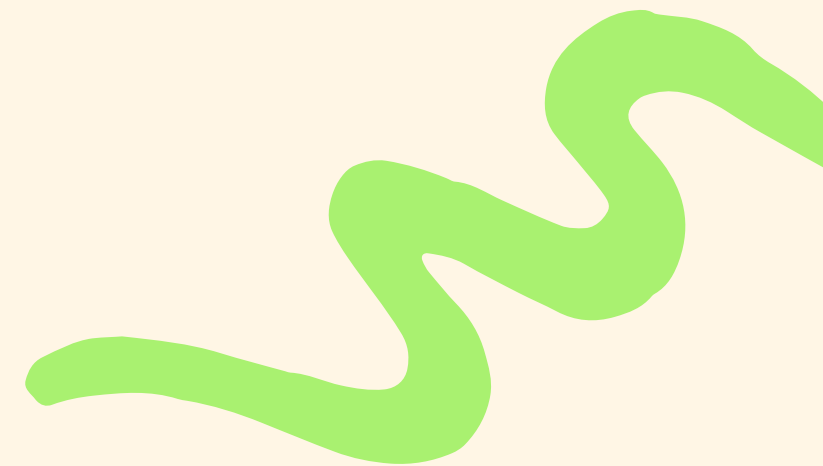
- Nie daj się zwieść, myląc wszawicę z brudem, łupieżem lub innymi zanieczyszczeniami na włosach.



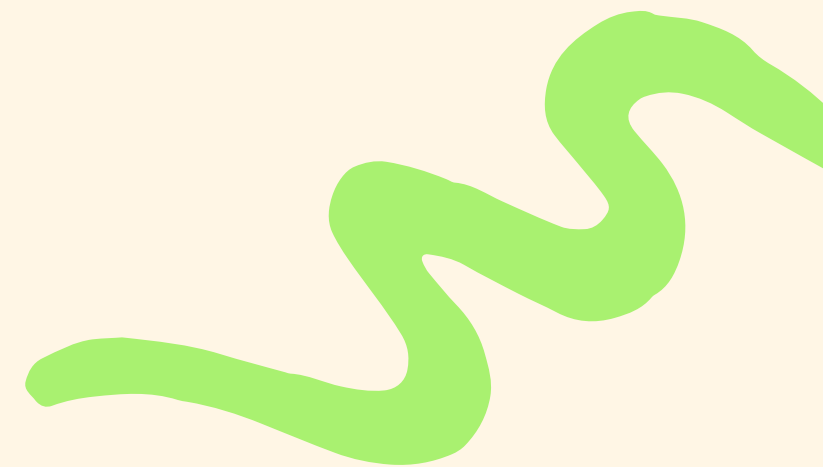
- Precyzyjnie przeglądaj włosy swojego dziecka.



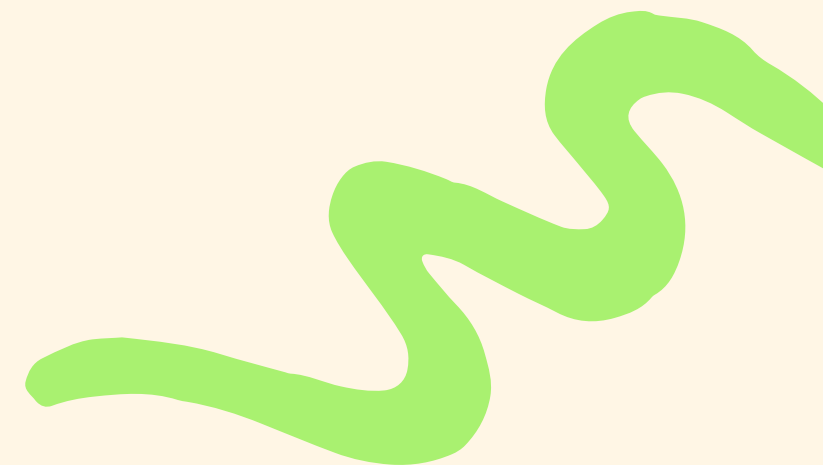
- Sprawdzaj skórę głowy i włosy dziecka niezależnie od tego czy problem wszawicy już jest w okolicy, ponieważ jeśli napotkamy na gnidy (wiemy już jak wyglądają) i usuniemy je, to w ten sposób przerwiemy cykl rozwojowy wszy a tym samym utniemy problem wszawicy w zarodku.



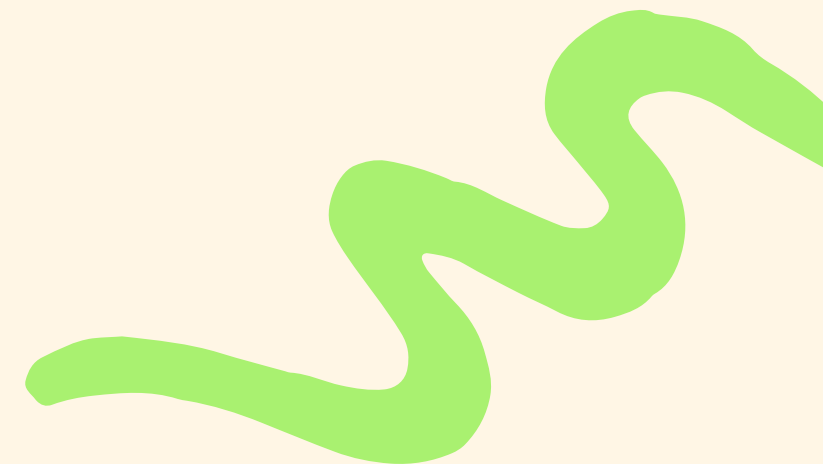
- Jeśli wykryjesz wszawicę u swojego dziecka, **jak najszybciej usuń gnidy (wyczesz je grzebieniem).**



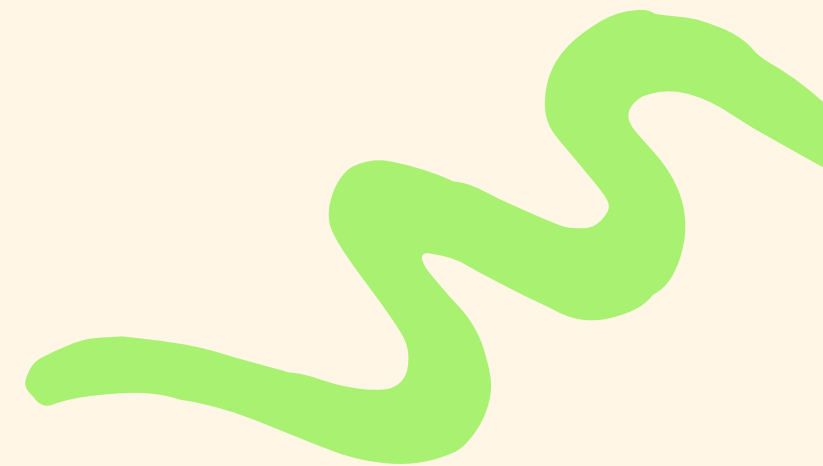
- Umycie skóry głowy szamponem **nie wystarczy**. Gnidy należy wyczesać grzebieniem a zabieg leczniczy powtórzyć po około 7 dniach.



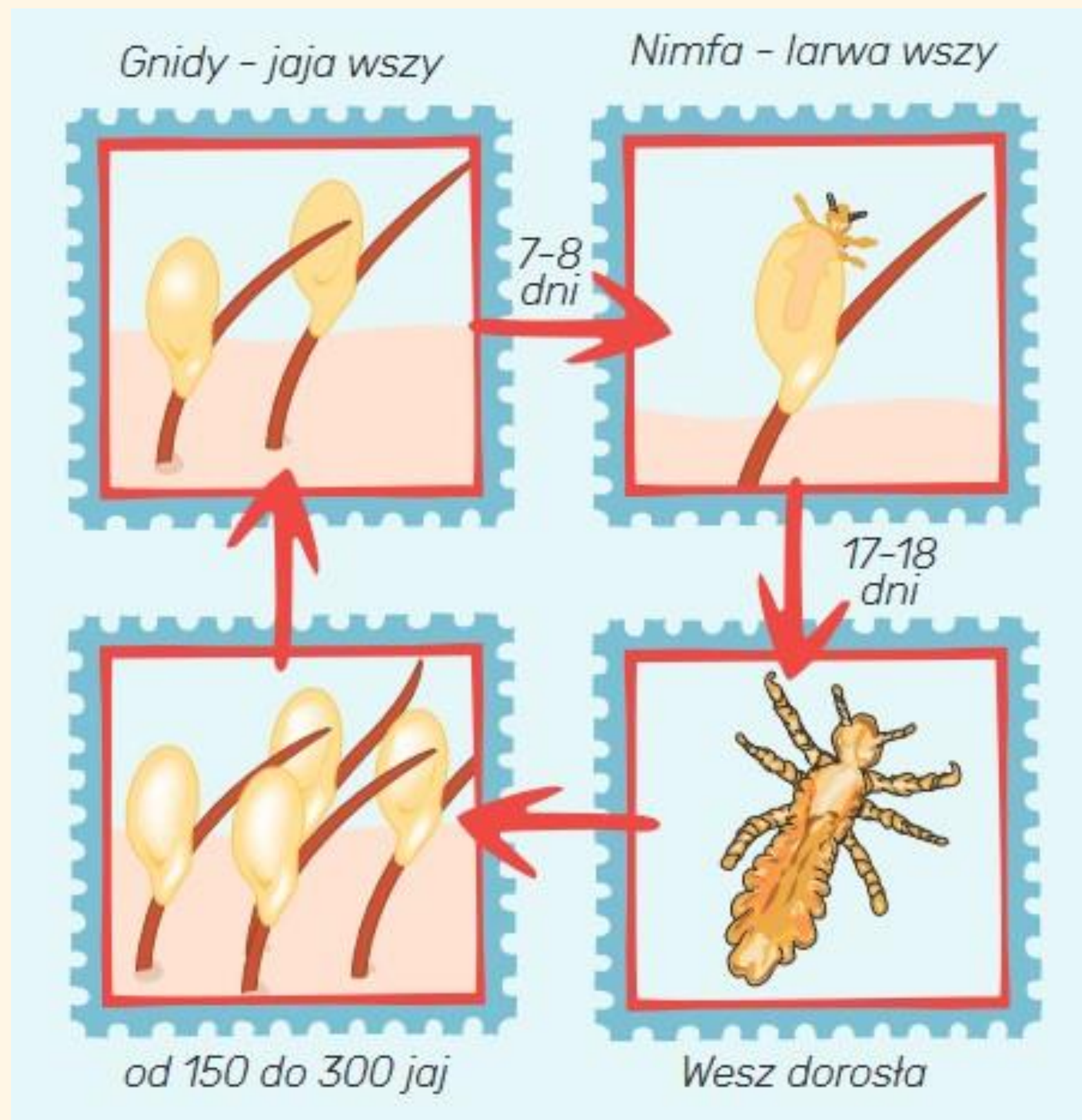
- Umycie skóry głowy szamponem **nie wystarczy**. Gnidy należy wyczesać grzebieniem a zabieg leczniczy powtórzyć po około 7 dniach.



- Dokonaj przeglądu głów wszystkich domowników.

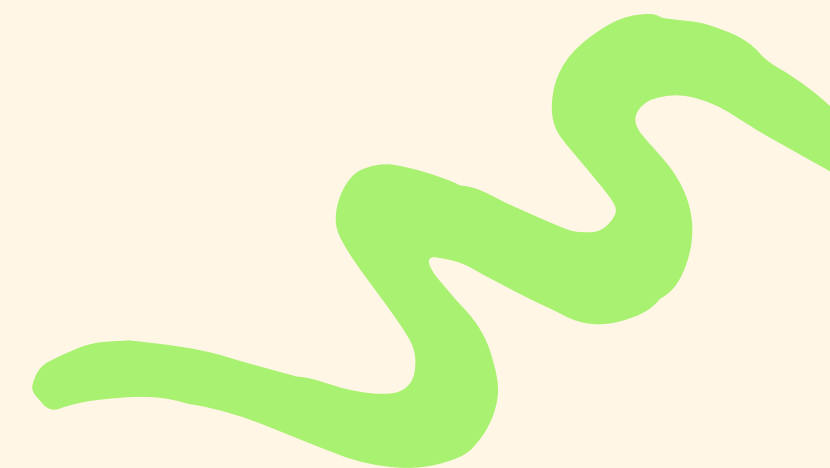


Cykl rozwojowy wszy



Cykl życiowy wszy rozpoczyna się od jaja (gnidy), które składane są u nasady włosa.

Po około 7-8 dniach z gnidy wylega się larwa. Wszy będą zdolne do reprodukcji około 17 dnia.





Cykl rozwojowy wszy - ważne

Ważne, aby jak najszybciej przerwać cykl rozwojowy wszy celem uniknięcia rozprzestrzeniania się wszy.

Dorosły osobnik jest zdolny do złożenia od 5-10 jaj dziennie, czyli ok. 300 jaj/gnid miesięcznie.

Długość życia dorosłej wszy to 30 dni.

Ważne, aby jak najszybciej usunąć gnidy (wyczesać je grzebieniem).



Wszawica to:



choroba



pasożytnicza



**inwazja
pasożytnicza**

**wszy pasożytujące
na ciele człowieka
i wywołane przez
nie zmiany skórne**

Wszawica

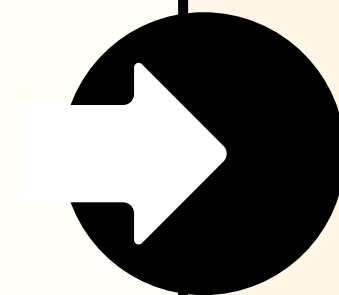


Źródło zarażenia i rezerwuar pasożyta:



**źródło zarażenia
i rezerwuar pasożyta:
człowiek z wszawicą**

Objawy pasożytowania wszy



uporczywy
śwąd skóry

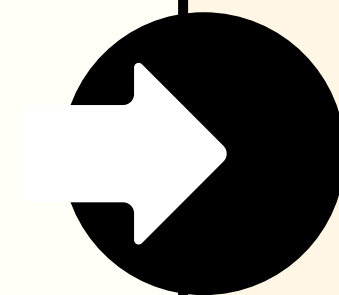
zmiany
skórne

wyprysk
wszawiczny

odczyny
alergiczne

kołtun

**Skutki
pasożytowania
wszy**



ukąszenie

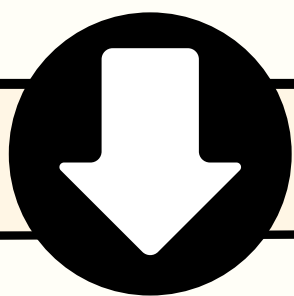
swędzenie

drapanie

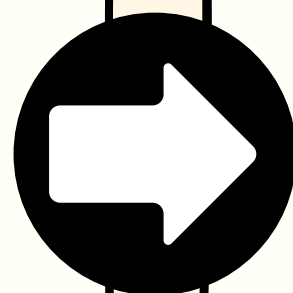
**uszkodzenie
naskórka**

**zakażenia
bakteryjne**

UWAGA!



Dokuczliwy świąd to
najczęstszy objaw
wyszawicy



Nie zawsze jednak
głowa musi
swędzieć



Na głowie mogą znajdować się tylko gnidy, a te uczonepione u nasady włosa nie spowodują reakcji uczuleniowej na toksyczny odczyn śliny, jak to jest w przypadku dorosłej wszy, która żeruje na skórze głowy, drażni ją i powoduje świąd.



Drogi przenoszenia...

Bezpośrednia tzw.
zarażenie kontaktowe,
styczność głowa
z głową



Drogi przenoszenia...

Pośrednia poprzez
styczność z rzeczami
i przyborami osób
zarażonych (bliskie
położenie, pożyczanie,
wspólne korzystanie)



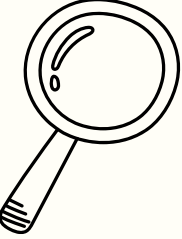


**Co NALEŻY zrobić, aby
rozwiązać problem ?**

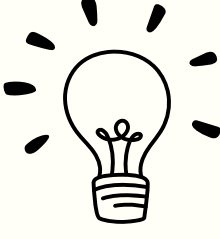
RODZICU

Weź sprawy w swoje ręce

Regularnie,
świadomie
i precyzyjnie
dokonuj przeglądów
skóry głowy
swojego dziecka



Jeżeli pojawi
się wszawica
u Twojego
dziecka-
reaguj!



Wykonaj czynności



Weź sprawy w swoje ręce

Wyczesz gnidy
grzebieniem

Użyj preparatu
przeciw wszom

Przez kolejne 7 dni
kontroluj głowę
i powtórz zbieg

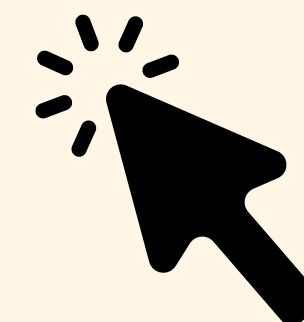
Porozmawiaj
z dzieckiem
o sytuacji

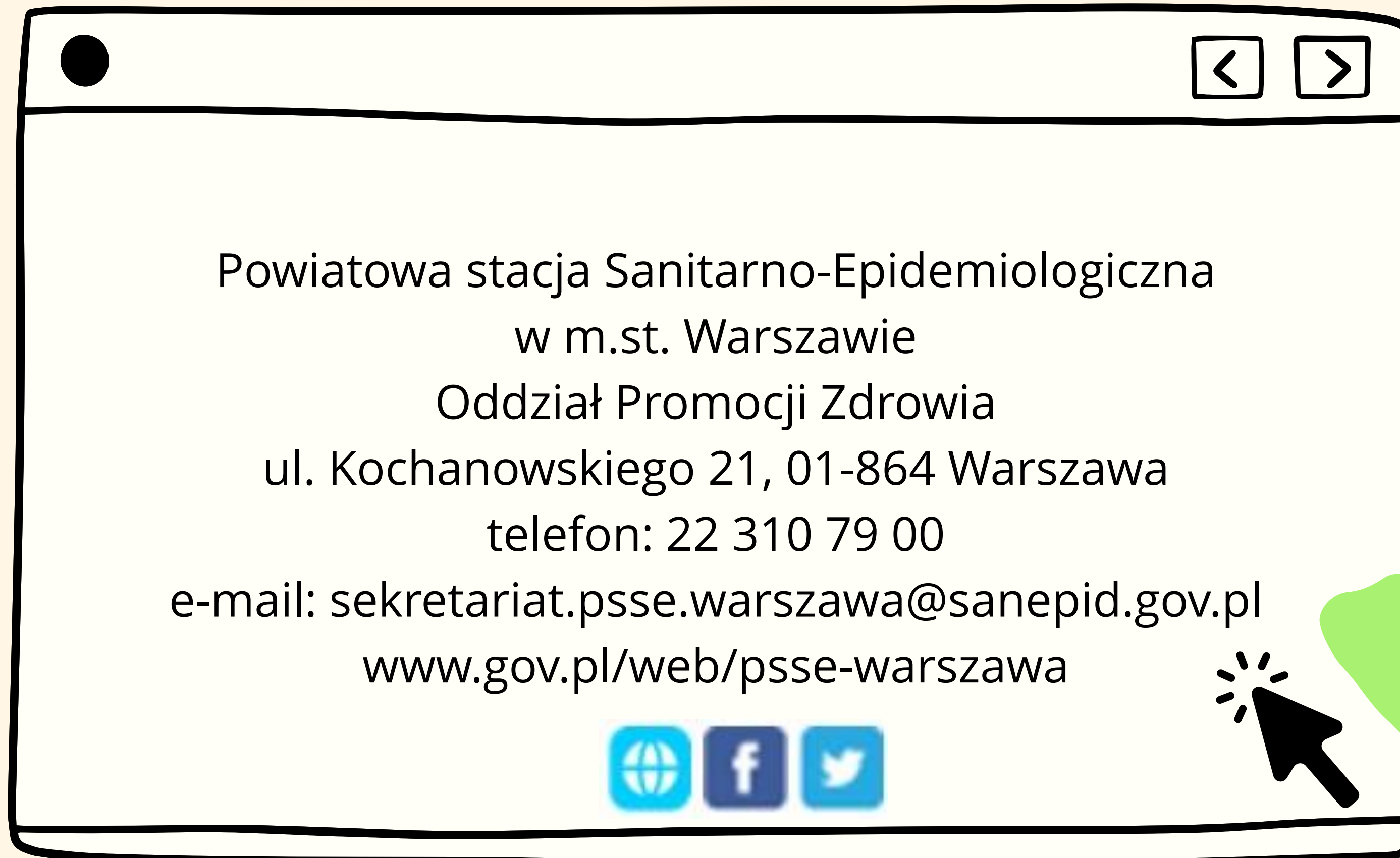
Powiadom placówkę
do której uczęszcza
Twoje dziecko

Dokonaj przeglądu
głów wszystkich
domowników

Podsumowanie:

- Stereotypem jest, że wszy biorą się z brudu i są wynikiem tylko i wyłącznie braku higieny osobistej.
- Wszy nie przenoszą chorób natomiast mogą powodować zmiany skórne.
- Aby było lepiej niż jest warto wiedzieć jak wyglądają wszy, że regularne i precyzyjne przeglądy są ważne, jak prawidłowo usuwać wszy (gnidy wyczesać grzebieniem a dorosłe osobniki za pomocą preparatu), nie obawiać się i nie patrzeć na problem przez pryzmat wstydu, lęku czy obaw.
- Wszawica to nie jest problem, którego można się pozbyć raz na zawsze, ale żeby mieć go z głowy to trzeba go trzymać w ryzach.





Źródło opracowania:

Artykuł “Co badają naukowcy z UJ”, <https://nauka.uj.edu.pl>.

Artykuł “Dermatologia po Dyplomie - Wszawica - jak przerwać łańcuch zarażeń”, <https://podyplomie.pl>.

Materiał merytoryczny “Wszawica, czyli jak pokonać mity, wstyd i pasożyty ...”, Wojewódzka Stacja Sanitarno-Epidemiologiczna w Bydgoszczy.

“Choroby infekcyjne, Wszawica skóry owłosionej głowy” - raport kliniczny, B.L. Frankowski, www.podyplomie.pl.

Zdjęcia, <https://pixabay.com/pl>.